

はあと

メディカルインフォメーション

第128号

2026年 4月 30日

発行：東京臨海病院
東京都江戸川区臨海町 1-4-2
電話 03-5605-8811 (代表)
FAX 03-5605-8113
発行責任者：臼杵 二郎
編集：広報委員会／総務課

ドクターメール

熱中症

救急科部長
佐藤 秀貴



熱中症から身を守るために

年々、日本の夏は厳しさを増しています。温暖化の影響で東京の気温は上昇し続けており、最高気温記録が 40℃を突破するのも時間の問題と考えられています。熱中症で救急搬送される人も年々増加傾向にあり、特に、高齢者や小さなお子さんは体温調節が難しく、注意が必要です。



冷房をうまく活用しましょう

「冷房をつけると体に悪いのでは？」と心配する人もいますが、実は熱中症を防ぐためにとても有効な手段です。室内でも熱中症になることがあるため、日中はできるだけエアコンをつけて、適切な温度(25～28℃)を保ちましょう。扇風機や換気を併用すると、冷気が循環しやすくなります。我慢せず、積極的に冷房を活用してください！



水分だけでなく「塩分」も忘れずに

汗をかくと、水分と一緒に塩分も失われます。水だけを飲み続けると、体内の塩分バランスが崩れ、かえって体調を崩してしまうことがあります。

平成 22 年の記録的猛暑の時に当院の救急科は過去最高の熱中症患者を収容しました。全国的にも症例が急増し翌年の報道では水分水分と強調されました。

23 年夏においては、当院の救急科には低 Na (ナトリウム) 血症を伴う患者さんが多数搬入されました。熱中症予防には、塩分が含まれた飲み物が重要です。

スポーツドリンクや経口補水液は、塩分と水分を同時に補給できるため、熱中症の重症化を防ぐのに効果的です。水だけではなく、こうした飲み物も意識して取り入れましょう。



「まだ大丈夫」と思わず、早めの対策を

熱中症は「喉が渇いた」と感じたときにはすでに進行していることがあります。こまめに水分をとり、塩分補給も忘れず、冷房を積極的に使い、無理せず涼しい環境を作ることが大切です。

日本の夏を安全に乗り切るために、今からできることを始めましょう。

熱中症は環境因子による病気です。
環境因子なので避けられうる病気なのです。



■ 看護の日イベントを開催します

「アリオ葛西に東京臨海病院がやってきた！～病院のお仕事体験してみよう～」

■ 日時 / 2026年5月10日(日) ■ 場所 / アリオ葛西 1階正面入口ウエストコート
10:00～15:00

今年の看護の日(5月12日)は、「アリオ葛西に東京臨海病院がやってきた！～病院のお仕事体験してみよう～」をテーマに、地域住民の健康増進を目的とした、お子さまも一緒に「楽しみながら体験できる」イベントを行います。参加費無料、申し込み不要です。お誘い合わせのうえお気軽にご参加ください！



- ★お母さん・お父さんの血圧・脈拍を測ってみよう！
- ★助産師と赤ちゃんのお世話をしよう！
- ★心肺蘇生を体験しよう！
- ★救急車の中をのぞいてみよう！
- ★手の消毒ちゃんとできるかな？
- ★これなあに？レントゲン写真クイズ
- ★骨の健康を考えませんか？
- ★乳がん 触ってみよう！触診モデル など

■「糖尿病教室」のお知らせ

毎回異なるテーマを設けて、糖尿病の治療や療養について役立つ教室を開催しています。当院受診の有無に関わらず糖尿病に興味のある方は、どなたでもお気軽にご参加ください。

■ 時間 13:00～14:00
(12:40 開場)

■ 場所 大会議室

■ 参加費 無料

■ 申込み 不要

※当日は直接会場までお越しください。

日程	テーマ	担当
5/13(水)	・糖尿病の食事について (基礎編)	管理栄養士
6/11(木)	・糖尿病の運動 ～血糖値を下げる運動を知ろう～	理学療法士
7/9(木)	・糖尿病の薬について ・低血糖について	薬剤師

※内容は変更になる可能性があります。ご了承ください。

■ がん患者さんご家族のための支援プログラム

がん患者さん・ご家族が、不安や悩み、生活上の工夫など自由に語り合う場です。2か月に1回支援プログラムを開催しています。カフェに足を運ぶつもりで、お気軽にいらしてください。

■ ミニレクチャー (14:00～14:30)

がんに関連したテーマについて、専門スタッフ等がミニレクチャーを行います。

5/15(金)	病理検査って何をしているの？ ～顕微鏡の向こう側～ 講師：臨床検査科長 佐藤 洋一
7/14(火)	呼吸器内科医師よりお話しをさせていただきます

■ キャンサーカフェ (14:40～15:30)

他のがん患者さんやご家族の体験を聞いてみたい、同じ立場の人と話をしてみたいなど、がん患者さんやご家族同士の交流を病院職員がサポートします。

■ ご予約 医療福祉相談室までお電話をいただくか、ご来院の際にお声かけください。

医療福祉相談室(病院1階) TEL:03-5605-8811(代表) 時間 9:00～16:00



院内での写真・動画撮影、録音等の禁止について

患者さんや職員のプライバシー及び個人情報保護のため、病院内での写真・動画撮影や録音、ブログ・SNS等に投稿することを禁止しております。



※許可された撮影は除きます。

★世界各地で流行が拡大し、日本でも感染報告が急増しています。

■ どのような病気なの？

麻疹ウイルスによる急性ウイルス感染症です。感染力は最強クラス（インフルエンザの約10倍の感染力）で、空間を共有したら感染する可能性があります。

■ 症状は？

感染すると約10日後に発熱や咳、鼻水、目の充血といった風邪症状が現れ、2～3日熱が続いた後、39度以上の高熱と発疹が出現します。

■ 感染経路は？

咳やくしゃみによる飛沫感染だけでなく、空気感染・接触感染もします。ヒトからヒトへ感染し、感染力は非常に強いとされている。

■ 治療は？

麻疹に対する特效薬はありません。

■ 予防や対策は？

手洗いやマスクだけでは、予防することはできません。

最も有効な予防法は、ワクチンです。2回の接種を受けることでより強い免疫にすることができます。

2回の接種によって、体に免疫の備えができていますと、ウイルスを早期に抑えこむことで、発症を防いだり、症状が軽くなるということが知られています。



★麻疹かもしれない、と思ったら

- ・医療機関に電話で相談してから受診してください。
- ・外出はできるだけひかえてください。公共交通機関の利用もひかえていただくようお願いします。
- ・マスクを着用してください。



■【マイナ保険証】確認窓口のご案内

【マイナ保険証】確認窓口の場所が移動しました。

・各種医療証（特定医療費（指定難病）受給者証、市区町村が発行する乳幼児医療証等）については、顔認証付きカードリーダーでの認証ができません。お手数をお掛けいたしますが、マイナンバーカードと併せてご提示ください。

・【マイナ保険証】確認窓口は、自動再診受付機で受付を行った患者さんが【マイナ保険証】の確認を行う窓口です。

■ 休診のお知らせについて

当院ホームページにて、お知らせを掲載しております。

ご来院の際ご確認をお願いいたします。

また、医師の急な都合により、休診情報を掲載できない場合がございますので、あらかじめご了承ください。

★詳しくは病院ホームページをご覧ください <http://www.tokyorinkai.jp/>

■「東京臨海病院公式 Facebook」

東京臨海病院では Facebook ページで、病院の院内・院外活動について情報発信を行っています。

■ 看護部インスタグラムのフォローをお願いします！



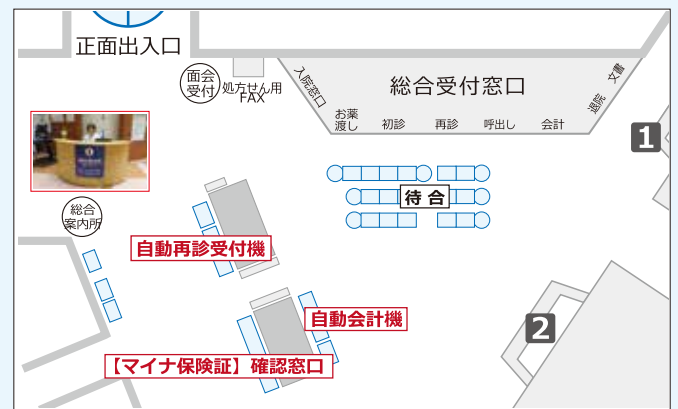
看護部 →



産婦人科病棟 →



Facebook



病院ホームページ

【5・6・7月の土曜診療日】 5月9・23日、6月13・27日、7月11・25日

■受付時間 8:00~10:30



お薬手帳

入院時の「持参薬」確認について

「持参薬」とは、患者さんが入院時にお持ちになった普段お使いになっている薬のことで、処方された飲み薬、目薬、貼り薬、塗り薬、注射薬だけでなく、市販薬やサプリメント・健康食品なども含みます。



当院では、入院中に安全に治療・検査を行うため、入院時に薬剤師が持参薬の内容（薬の種類や飲み方）を確認しています。

薬剤師による入院時の持参薬確認は、患者さんが入院時に持参した薬を正確に把握し、治療における適切な判断を行うための重要な業務です。

お薬手帳などの記載内容や薬そのもの、また他医療機関の受診情報などを含めて、重篤な副作用や症状悪化の危険性があるため、使用してはならない薬がないか、手術や検査の際に中止すべき薬（血液をサラサラにする薬、糖尿病の薬、ピルなど）を確認し、その情報を医師や看護師と共有し、入院直後からの安全な薬物療法と、有害事象を未然に防ぐ医療安全に繋がっています。

入院の際は、薬だけでなく、薬袋・薬の説明書やお薬手帳も大切な情報源ですので必ずお持ちいただき、薬剤師または看護師に速やかに渡していただくようお願いいたします。

※服用していない薬は現在の病状と合わない場合があり、誤飲を防ぐためにも持参しないでください。

「お薬手帳」には患者さんが使用している薬の名前や量などが記されており、また現在までにどのように薬の種類や量が変わってきたか、過去にどのような副作用があったのかも知ることが出来ます。

また退院される際に、入院中どのような薬を服用していたかを記載することができるため、かかりつけ薬局の薬剤師も入院中に服用していた薬について理解し、継続した薬剤管理に役立てることが可能となります。

医療機関を受診の際には「お薬手帳」を忘れずにお持ち頂き、医師・薬剤師に提示するようにしてください。



処方せんはお早めに!!

処方せんの有効期限は発行日を含めて

4日間です

発行日	2日目	3日目	4日目	5日目
土	日	月・祝	火	水
有効期限：4日間				無効
休日や祝日が含まれます				

※特別な事情がある場合は、事前に期限の延長を医師に相談する
(保険医療機関及び保険医療費担当規則 第20条第3号イ)



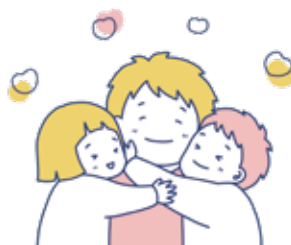
注意点

- ◆既に期限が切れた処方せんに対して、**薬局で「期限延長」の対応はできません**
- ◆処方せんの再発行にかかる費用には、**保険を使えません**（全額自己負担）

★お早めに
調剤薬局へお持ちください

編集後記

この春に長女が社会人、次女は大学3年生になりました。わが家の子育ては順調にいけば残り2年です。親としての責任を一旦終える安堵と寂しい気持ちです。思い返せば、娘達を朝一番で保育園に預けて就業時間ギリギリに病院に駆け込んで、お迎えもいつも最後の方で、とにかく毎日必死で、子育てを楽しむ余裕はありませんでした。一瞬でいいからあの頃に戻って思い切りハグさせてほしいなあ...



診療実績

2026年3月の当院の実績は以下のとおりです。

病床数：400床
 医師数（2026年3月1日現在）：76名
 外来延患者数：13,897名
 入院延患者数：8,973名
 手術件数：284件