

MRI 検査をうける方へ

(外来用)

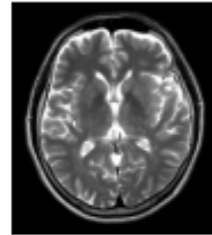
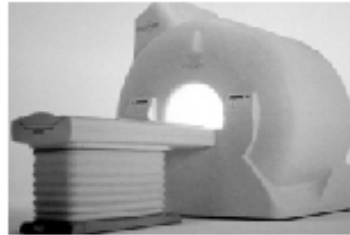
ID _____ 名前 _____ 様

予約日時 _____ 月 _____ 日 _____ : _____ 依頼医師 _____

○検査内容 (磁気を用いる検査です。ベッドに寝て、からだの断面画像を撮像します)

- ・ 頭頸部 脊椎 軀幹部 (胸部/腹部/骨盤部) 四肢
- ・ 単純 (20分) 造影 (30分) MRCP (30分)

※ 造影検査では静脈に注射を行います。喘息、薬のアレルギー、授乳中、以前に造影剤で副作用があった方は、検査担当者にお伝え下さい。



○検査前の食事について

検査直前の食事は避け、予約時間の **3時間前**までに食事を済ませて下さい。

単純・造影検査の方は、水分摂取の制限はありません。検査直前まで積極的に水分を摂って下さい。

MRCP 検査の方は、検査 3時間前は水分も摂らないで下さい。

※ 糖尿病などで、食事をコントロールされてる方は御相談下さい。

※ 内視鏡、超音波などの他検査がある方は、その指示にしたがって下さい。

○すべての方への共通事項

- ・ 来院したら、自動受付機で受付を行い、予約時間 10分前までに放射線科受付 5番までお越し下さい。
- ・ 受付順ではなく、予約の時間を優先し検査を行いますので御了承下さい。
- ・ 特別な場合を除き、全ての方に検査着へ着替えていただきます。
- ・ 次のものは、故障したり、検査に影響を及ぼしますので、検査室内へ持ち込むことはできません。
(時計 メガネ 鍵 アクセサリー キャッシュカード 入れ歯 補聴器 金属のついた下着など)
- ・ 次のうち、1つでも該当する方は担当医師、もしくは検査担当者にお伝え下さい。
 - 心臓ペースメーカーを使用している
 - 手術を受けたことがあり、人工関節、人工内耳、手術クリップなどの金属類が体内に埋め込まれている
 - 妊娠中、もしくはその可能性がある
 - 閉所恐怖症の可能性がある
 - 刺青をしている
- ・ 予約時間に遅れるか、来院できない場合はMRI検査室に連絡をお願いします。

東京臨海病院 放射線科 MRI 検査室

TEL 03-5605-8811 (代表)