

CT 検査をうける方へ

(外来用)

ID _____ 名前 _____ 様

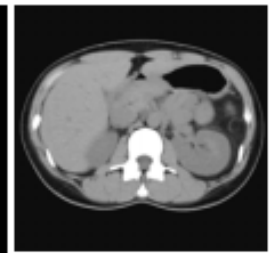
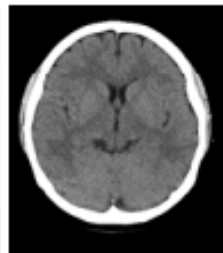
予約日時 _____ 月 _____ 日 _____ : _____ 依頼医師 _____

○検査内容 (X線を用いる検査です。ベットに寝て、からだの断面画像を撮影します)

- ・ 頭頸部 胸部 腹部 骨盤部 四肢 その他
- ・ 単純 (5~10分) 造影 (10~20分)

○検査前の食事について

- ・ 単純 CT



腹部の検査を受ける方は、検査直前の食事は避け、予約時間の3時間前までに食事を済ませて下さい。

腹部以外の検査を受ける方は、食事の制限はありません。

- ・ 造影 CT (造影剤を静脈に注射して検査を行います)

検査部位にかかわらず、検査直前の食事は避け、予約時間の3時間前までに食事を済ませて下さい。

喘息、薬のアレルギー、授乳中、以前に造影剤で副作用があった方は、検査担当者にお伝え下さい。

※ 水分摂取の制限はありません。特に、造影剤を使用する方は検査直前まで積極的に水分を摂って下さい。

ただし、内視鏡、超音波などの他検査がある方は、その指示にしたがって下さい。

※ 糖尿病などで、食事をコントロールされてる方は御相談下さい。

○すべての方への共通事項

- ・ 来院したら、まず自動受付機で受付を行い、予約時間までに放射線科受付5番までお越し下さい。
- ・ 受付をした順番ではなく、予約の時間を優先し検査を行いますので御了承下さい。
- ・ X線を用いる検査ですので、妊娠中、もしくはその可能性がある方は事前に検査担当者にお伝え下さい。
- ・ 検査部位に金属類がある場合は、外していただくか検査着に着替えて頂きます。
- ・ 予約時間に遅れるか、来院できない場合はCT検査室に連絡をお願いします。

東京臨海病院 放射線科 CT 検査室

TEL 03-5605-8811 (代表)